



# MINDBREEZE INSPIRE IM EINZELHANDEL

## Intelligente Suchanwendungen als Unterstützung

Neben kreativen Aufgaben fallen im Arbeitsalltag auch immer wieder Routineaufgaben an, die neben wertvoller Arbeitskraft – Zeit und Geld kosten. Mitarbeiterinnen und Mitarbeiter verbringen unter anderem viel Zeit mit einfachen Tätigkeiten wie etwa der Suche nach gerade benötigten Informationen.

Um im internationalen Umfeld erfolgreich zu agieren, ist es notwendig, dass den Mitarbeiterinnen und Mitarbeitern relevante Informationen jederzeit, im richtigen Kontext auf Knopfdruck zur Verfügung zu stehen ohne langwierige Recherchetätigkeiten.

### AUFGABENSTELLUNG

Bei dem Einzelhandelsunternehmen kommen unterschiedliche Fachanwendungen zum Einsatz: SharePoint als unternehmensweite interne Wissensdatenbank (Intranet), eine Bilddatenbank für Produktfotos (Adam), ein Fileshare als Datenablage, Jobportale für unternehmensweite Jobinserate oder ein Glossar.

Um eine effizientere Arbeitsweise zu ermöglichen ohne die Mitarbeiterinnen und Mitarbeiter mit einer weiteren Anwendung zu konfrontieren, wurde Mindbreeze InSpire als Integration in SharePoint eingesetzt. Damit haben die Mitarbeiterinnen und Mitarbeiter Zugang zu allen Informationen ohne in der jeweiligen Datenquelle suchen zu müssen.

### LÖSUNGSANSATZ

Im Anschluss an einen Proof of Concept entschied das Unternehmen Mindbreeze InSpire als intelligente Suche für sämtliche in SharePoint verwalteten Daten einzusetzen. Die unternehmensweite Bereitstellung von Informationen verschafft den Mitarbeitern einen umfassenden Überblick über alle für ihren Arbeitsalltag relevanten Daten, wie unter anderem Handbücher und Anleitungen.

Die Treffer können gruppiert und die entsprechenden Zugehörigkeiten angezeigt werden. Darüber hinaus ermöglicht die Erstellung von spezifischen Benutzerschnittstellen eine Benachrichtigungsfunktion, um die Nutzer zu bestimmten Themen auf dem Laufenden zu halten.

### FAKTEN

- 100.000 Anwenderinnen und Anwender
- Etwa 60.000 Suchabfragen pro Tag
- Über 150 verschiedene Datenquellen
- Eine Million Suchabfragen pro Monat
- Rund eine Million verschiedene Dokumente

## UMSETZUNG

Nach einer umfassenden Evaluierungsphase, in welcher verschiedene auf dem Markt befindliche Suchlösungen bewertet wurden, sowie einer erfolgreichen Teststellung, erfolgte die Implementierung von Mindbreeze InSpire. Die bestehende Suchlösung wurde durch Mindbreeze ersetzt und das Sucherlebnis damit maßgeblich optimiert.

Aufgrund der großen, bereits in der Cloud verwalteten Datenmenge (SharePoint online), entschied das Unternehmen Mindbreeze InSpire als SaaS Lösung einzusetzen und die Mindbreeze-Appliance in einem externen Rechenzentrum zu betreiben. Alle relevanten Datenquellen konnten in Zusammenarbeit mit der internen IT innerhalb kürzester Zeit, mithilfe von entsprechenden Standard-Konnektoren an Mindbreeze InSpire angebunden werden.

## ZIELERREICHUNG

Auch wenn das kurzfristige Ziel der Implementierung von Mindbreeze InSpire darin bestand eine bestehende Suchlösung zu ersetzen, brachte der Einsatz eine Reihe an zusätzlichen Verbesserungen mit sich. Mindbreeze InSpire als Insight Engine ermöglicht nun das effiziente abteilungsübergreifende Durchsuchen der unternehmensweiten Wissensdatenbank.

Aufgrund der Integration der Suche in SharePoint und die Verknüpfung mit anderen Datenquellen sind Mitarbeiterinnen und Mitarbeiter nun in der Lage sämtliche Datenquellen zu durchsuchen und rasch benötigte Informationen finden ohne die Anwendung zu wechseln. Die Ergebnisse werden mittels Filter und Facetten, nach verschiedenen Kriterien eingeschränkt, um den Anwenderinnen und Anwendern eine noch effizientere Suche zu ermöglichen. Die Integration in SharePoint als Suchfeld ist analog zu den bekannten Internetsuchmaschinen zu bedienen und daher waren keine Schulungen nötig.

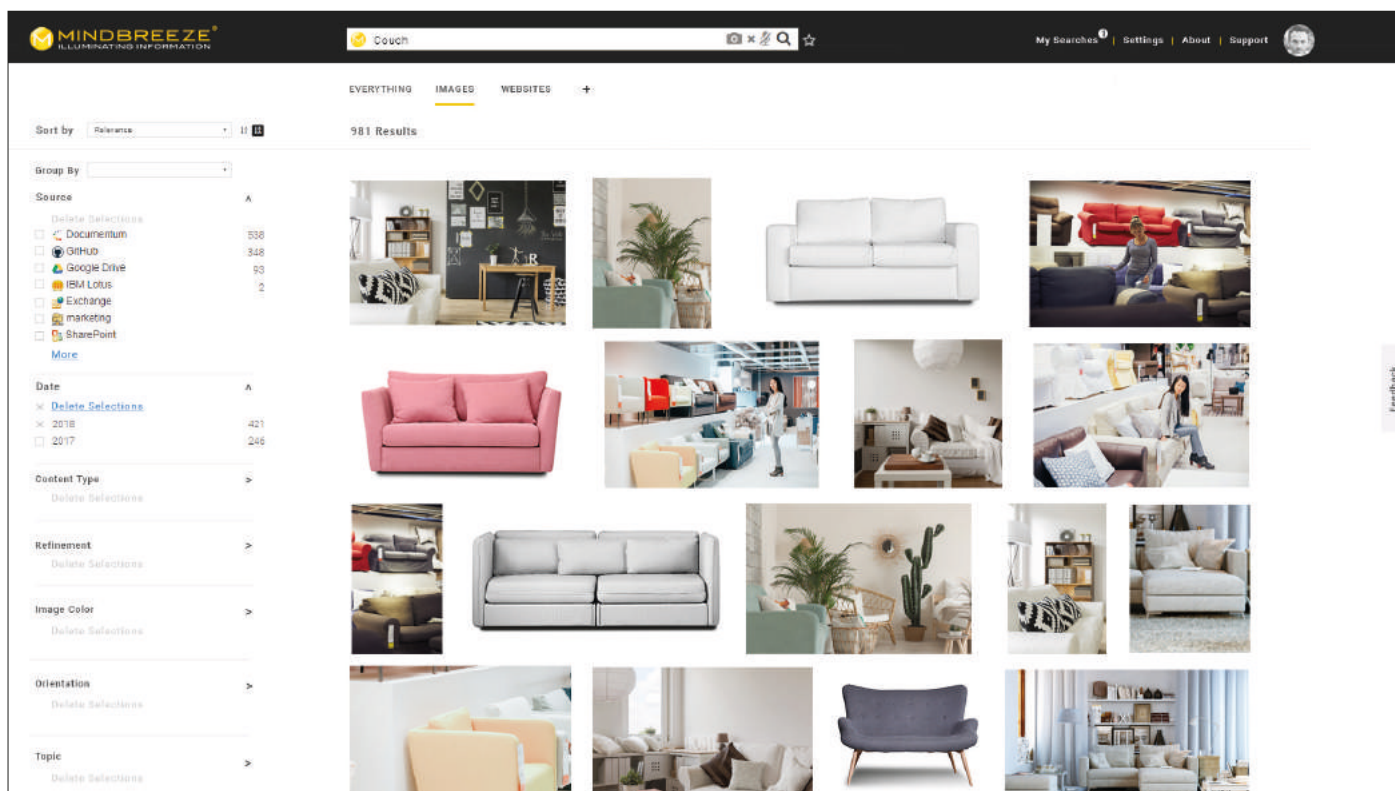


Image View